



Air for life

Instrukcja instalacji

Wzmacniacz sygnału

Polski



Instrukcja instalacji

Wzmacniacz sygnału



Przechowywać w pobliżu urządzenia

To urządzenie może być używane przez dzieci w wieku od 8 lat oraz osoby o ograniczonych zdolnościach umysłowych, ograniczeniach fizycznych lub nieposiadające wiedzy i doświadczenia, mogą być używane wtedy, gdy są nadzorowane lub zostały poinstruowane w zakresie bezpiecznego korzystania z urządzenia i są świadome potencjalnych zagrożeń.

Dzieci w wieku poniżej 3 lat należy trzymać z dala od urządzenia, chyba że znajdują się pod stałym nadzorem.

Dzieci w wieku od 3 do 8 lat mogą wyłącznie włączać i wyłączać urządzenie, jednak tylko wtedy, gdy znajdują się pod nadzorem albo gdy otrzymały precyzyjne instrukcje bezpiecznej obsługi urządzenia i rozumieją potencjalne niebezpieczeństwa. Dotyczy to wyłącznie sytuacji, w której urządzenie zostało umieszczone i zainstalowane w typowej pozycji eksploatacyjnej. Dzieci w wieku od 3 do 8 lat nie mogą wkładać wtyczki do gniazdka, nie mogą czyścić urządzenia ani zmieniać jego ustawień oraz nie mogą wykonywać żadnych prac konserwacyjnych, które normalnie byłyby wykonywane przez użytkownika. Dzieci nie mogą bawić się urządzeniem.

Jeżeli potrzebny jest nowy kabel zasilający, zawsze należy zamawiać kabel zamienny w firmie Brink Climate Systems B.V.. Aby zapobiec niebezpiecznym sytuacjom, wymianę uszkodzonego podłączenia do sieci zasilającej należy zlecać wyłącznie wykwalifikowanym specjalistom!

Kraj: PL

Spis treści

1 Instrukcja obsługi.	5
1.1 Opis bezprzewodowego wzmacniacza sygnału.	6
1.2 Podzespoły objęte dostawą.	7
2 Specyfikacja techniczna.	8
2.1 Ogólna specyfikacja produktu.	8
2.2 Wpływ środowiska.	8
3 Montaż.	9
3.1 Wzmacniacz sygnału – montaż.	9
4 Przygotowanie do pracy.	10
5 Rozwiązywanie problemów i gwarancja.	11
5.1 Awaria.	11
5.2 Gwarancja.	11
6 Konserwacja.	12
6.1 Konserwacja.	12
7 Deklaracja zgodności.	13
8 Recykling i utylizacja.	14

1 Instrukcja obsługi

Szanowny kliencie,

Dziękujemy za zakup urządzenia Wzmacniacz sygnału. Niniejsza instrukcja obsługi i instalacji zawiera wszystkie informacje niezbędne do szybkiego zapoznania się z produktem. Uprzejmie prosimy o dokładne zapoznanie się z tymi informacjami przed rozpoczęciem korzystania z produktu. Niniejsza instrukcja obsługi jest przeznaczona dla instalatora urządzenia Wzmacniacz sygnału i jego użytkownika końcowego.

Należy przechowywać niniejszą instrukcję obsługi. Aby uzyskać więcej informacji lub zamówić instrukcję, prosimy o kontakt:

Brink Climate Systems B.V.
Skrytka pocztowa 11
NL-7950 AA, Staphorst, Holandia
Tel.: +31 (0) 522 46 99 44
Faks: +31 (0) 522 46 94 00
E-mail: info@brinkclimatesystems.nl
www.brinkclimatesystems.nl

1.1 Opis bezprzewodowego wzmacniacza sygnału

Zamierzone i niezamierzone użycie

Niniejsza instrukcja dotyczy produktu Wzmacniacz sygnału (patrz H na ilustracji poniżej).

Wzmacniacz sygnału zaprojektowano w celu zwiększenia zasięgu sygnału między bezprzewodowym nadajnikiem/ odbiornikiem (F) a zdalnymi sterownikami/czujnikami (A–E).

Zamontowanie urządzenia Wzmacniacz sygnału jest niezbędne, gdy sygnał musi pokonać w domu dużą odległość, w przypadku bardzo dobrze izolowanych domów oraz w sytuacjach, w których używane są materiały zakłócające sygnał.

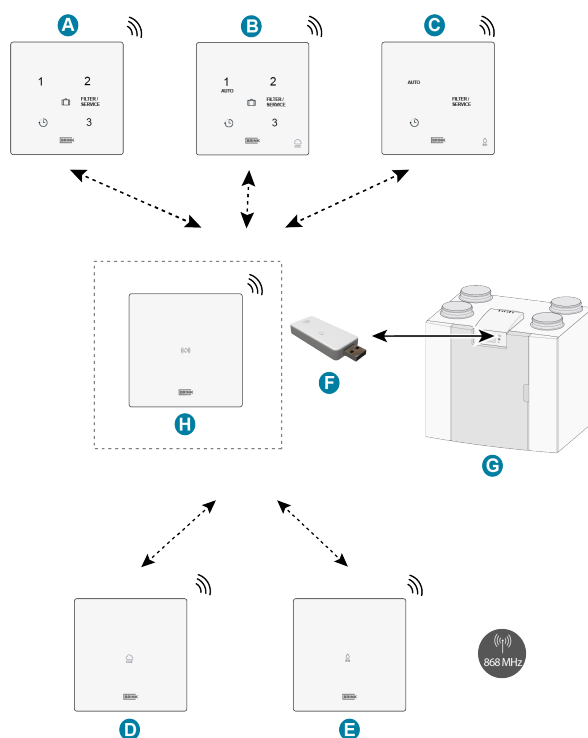
Wzmacniacz sygnału należy umieścić między bezprzewodowym nadajnikiem/odbiornikiem a zdalnymi sterownikami/czujnikami w taki sposób, aby umożliwić im wzajemną komunikację. Może się to różnić w zależności od instalacji/domu.

Nie należy umieszczać wzmacniacza sygnału bezpośrednio obok innych podzespołów bezprzewodowych.

Najlepiej, aby znajdował się w miejscu w połowie odległości między nadajnikiem/odbiornikiem bezprzewodowym a zdalnym sterownikiem/czujnikiem.

Uwaga

Urządzenie Wzmacniacz sygnału wymaga zasilania 230 V AC.



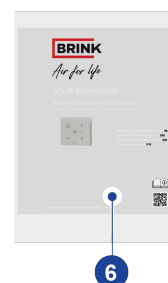
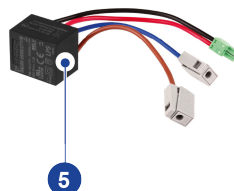
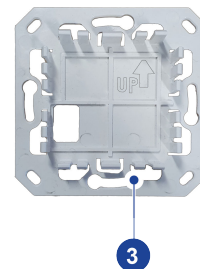
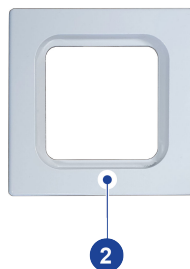
- A. Bezprzewodowy przetąacznik 3-pozycyjny
- B. Bezprzewodowy czujnik CO₂ z przetąacznikiem 3-pozycyjnym
- C. Bezprzewodowy czujnik wilgotności względnej z funkcją wzmocnienia
- D. Bezprzewodowy czujnik CO₂
- E. Bezprzewodowy czujnik wilgotności względnej
- F. Bezprzewodowy nadajnik/odbiornik
- G. Urządzenie ze złączem USB (np. jednostka HRU typu Flair)
- H. (Opcjonalnie) Wzmacniacz sygnału

1.2 Podzespoły objęte dostawą

Sprawdzić, czy dostarczony Wzmacniacz sygnału jest kompletny i nie jest uszkodzony.

Zakres dostawy urządzenia Wzmacniacz sygnału obejmuje następujące podzespoły:

1. Wzmacniacz sygnału
2. Ramka
3. Uchwyt ścienny
4. Śruby montażowe (2x) i kotki rozporowe (2x)
5. Stabe źródło zasilania (230 V AC / 5 V DC=)
6. Krótka informacja z kodem QR do instrukcji online



2 Specyfikacja techniczna

2.1 Ogólna specyfikacja produktu

Opis produktu

Nazwa: Wzmacniacz sygnału

Specyfikacja techniczna produktu

Napięcie robocze: 5 V

Klasa ochrony: IP21

Częstotliwość: 868 MHz

Kolor: RAL 9010 (biały)

Warunki otoczenia

Temperatura otoczenia: 0°C do 50°C

Temperatura przechowywania: -20°C do 60°C

Wilgotność: 0% do 90%

Inne: Produkt wyłącznie do użytku wewnątrz pomieszczeń

Zakres: 300 m (brak przeszkód; wysokość 1 m)

2.2 Wpływ środowiska

Aby zapewnić prawidłowe działanie, urządzenie Wzmacniacz sygnału powinno być umieszczone i używane w miejscu zapewniającym odpowiednie warunki otoczenia. Wzmacniacz sygnału może być montowany wyłącznie w pomieszczeniach, ale nie w pobliżu źródeł ciepła i grzejników ani w ekstremalnie wilgotnym środowisku. Wzmacniacz sygnału nie może być narażony na bezpośrednie promieniowanie ciepłe (światło słoneczne). Wzmacniacz sygnału nie może być instalowany w pobliżu pola magnetycznego. Mogłoby to doprowadzić do uszkodzenia wewnętrznych podzespołów.

3 Montaż

3.1 Wzmacniacz sygnału – montaż

Aby zamontować Wzmacniacz sygnału, należy wykonać kroki **od 1 do 4**.

Pokazano przykładowy sterownik bezprzewodowy. Wzmacniacz sygnału jest montowany w ten sam sposób. Wzmacniacz sygnału należy zamontować na podtynkowej puszcze elektrycznej (Ø55 mm).

i Uwaga

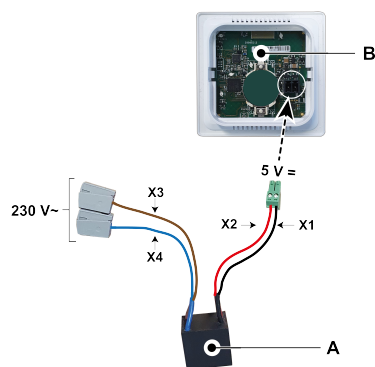
Wzmacniacz sygnału należy umieścić między bezprzewodowym nadajnikiem/odbiornikiem a zdalnym sterownikiem/czujnikiem, który jest poza zasięgiem. Należy przetestować wybrane miejsce montażu wzmacniacza sygnału, aby zapewnić jego prawidłowe działanie.

i Uwaga

Przed podłączeniem stałego źródła zasilania należy zawsze odłączyć zasilanie sieciowe 230 V!

Krok 1

- Umieścić stałe źródło zasilania (A) w puszcze ściiennej.
- Zasilanie sieciowe 230 V musi być podłączone do fabrycznie zamontowanych szarych złączy. Odizolować przewód na długości ok. 7 mm.



Krok 2

- Przełożyć czerwony i czarny przewód z zielonym złączem przez kwadratowy otwór w uchwycie ściennym (C).
- Przykręcić uchwyt ścienny do puszeki ściiennej.

i Uwaga

Strzałka na uchwycie ściennym musi być skierowana w górę!

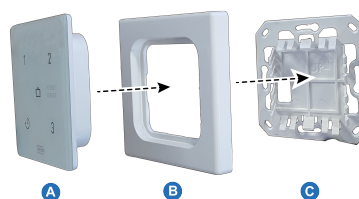
A. *Stale źródło zasilania (230 V AC / 5 V DC)*

B. *Wzmacniacz sygnału*

X1 = Czarny
X2 = Czerwony
X3 = Brązowy
X4 = Niebieski

Krok 3

- Przełożyć czerwony i czarny przewód z zielonym złączem przez ramkę (B) i podłączyć złącze do złącza z tyłu urządzenia Wzmacniacz sygnału (A).
- Wcisnąć Wzmacniacz sygnału (A) wraz z podłączonymi przewodami czerwonym i czarnym i ramką (B) w uchwyt ścienny (C).



Krok 4

- Po zamontowaniu urządzenia Wzmacniacz sygnału w uchwycie ściennym należy usunąć folię z przodu.
- Ponownie podłączyć zasilanie 230 V.



4 Przygotowanie do pracy

Po włączeniu zasilania Wzmacniacz sygnału zacznie pracować automatycznie.
Wzmacniacz sygnału nie wymaga programowania.

5 Rozwiązywanie problemów i gwarancja

5.1 Awaria

Aby sprawdzić, czy wzmacniacz sygnału działa prawidłowo:

- Nacisnąć i przytrzymać przycisk (w małym otworze na spodzie wzmacniacza sygnału) przez 5 sekund. W momencie naciśnięcia przycisku powinno być słyszalne „kliknięcie”.
- Dioda LED na wzmacniaczu sygnału zaświeci się, gdy wzmacniacz sygnału odbierze komunikat. Może to potrwać do 30 sekund w przypadku czujnika CO₂ oraz do 10 minut w przypadku czujnika wilgotności względnej lub przetwornika 3-pozycyjnego. Aktywna obsługa zdalnego sterownika lub czujnika powinna spowodować zaświecenie diody LED na wzmacniaczu sygnału.
- Nacisnąć ponownie przycisk (w małym otworze na spodzie wzmacniacza sygnału) na 5 sekund, aby wyłączyć tryb „testowy” wzmacniacza sygnału. Wyłączenie i włączenie zasilania 230 V również spowoduje anulowanie tego trybu.

Jeśli wzmacniacz sygnału nie działa, nadajnik/odbiornik bezprzewodowy i/lub zdalne sterowniki/czujniki nie znajdują się w zasięgu wzmacniacza sygnału.

Informacje na temat innych usterek systemu bezprzewodowego można znaleźć w odpowiedniej instrukcji nadajnika/odbiornika bezprzewodowego lub zdalnego sterownika/czujnika.

5.2 Gwarancja

Urządzenie Wzmacniacz sygnału zostało starannie wyprodukowane przez firmę Brink Climate Systems B.V. i spełnia wysokie standardy jakości. Prawidłowe działanie urządzenia Wzmacniacz sygnału jest gwarantowane przez okres dwóch lat od momentu dostawy. Niniejsza gwarancja jest udzielana zgodnie z Ogólnymi Warunkami Brink Climate Systems B.V., które można znaleźć pod adresem www.brinkclimatesystems.nl. W przypadku nieprawidłowego lub niewłaściwego korzystania z urządzenia Wzmacniacz sygnału i nieprzestrzegania instrukcji zawartych w niniejszej instrukcji obsługi gwarancja ulega unieważnieniu.

W przypadku zamiaru skorzystania z praw wynikających z gwarancji:

Swoje roszczenie należy zgłosić na piśmie:

Brink Climate Systems B.V.

Skrytka pocztowa 11

NL-7950 AA, Staphorst, Holandia



Uwaga

Niedozwolone jest dokonywanie jakichkolwiek zmian w sprzęcie lub oprogramowaniu urządzenia Wzmacniacz sygnału. Może to wpłynąć na prawidłowe funkcjonowanie urządzenia Wzmacniacz sygnału, a w takim przypadku wszelkie gwarancje zostaną unieważnione.

6 Konserwacja

6.1 Konserwacja

Urządzenie Wzmacniacz sygnału należy regularnie czyścić miękką ściereczką.



Uwaga

Nigdy nie stosować wody i/lub płynu (czyszczącego) do czyszczenia urządzenia Wzmacniacz sygnału.

7 Deklaracja zgodności

Niniejsza deklaracja zgodności jest wydawana na wyłączną odpowiedzialność producenta.

Producent: **Brink Climate Systems B.V.**
Adres: **Skrytka pocztowa 11
NL-7950 AA, Staphorst, Holandia**
Produkt: **Wzmacniacz sygnału**

Opisany wyżej produkt spełnia wymogi następujących dyrektyw:

◆ 2014/53/UE (Dyrektywa EMC)

Opisany powyżej produkt został przetestowany zgodnie z następującymi normami:

◆ EN 301 489-3: V2.1.1:2019-03
◆ EN 300 220-2: V3.2.1:2018-06
◆ ETSI EN 300 220-1: V3.1.1 (2017-02)
◆ EN 62479: 2010
◆ EN 60669-2-5: 2016
◆ EN 60669-2-1: 2004 + A1:2009
◆ EN 50428: 2005 + A1:2007 + A2:2009

Certyfikat badania typu UE 40056587; Instytut Badań i Certyfikacji VDE (0366).

Staphorst, 15-04-2023



A. Hans
Dyrektor zarządzający

8 Recykling i utylizacja



Nigdy nie wyrzucać z odpadami gospodarstwa domowego!

Następujące komponenty należy zgodnie z przepisami dotyczącymi ochrony środowiska naturalnego przekazać do odpowiednich punktów zbiórki odpadów w celu ich utylizacji i ponownego wykorzystania w sposób nieszkodliwy dla środowiska:

- Stare urządzenie
- Elementy eksploatacyjne
- Uszkodzone części
- Elektroodpady
- Niebezpieczne dla środowiska naturalnego ciecze i oleje

Ochrona środowiska oznacza tutaj podział odpadów według grup materiałów w celu możliwie maksymalnego odzysku materiałów podstawowych przy możliwie minimalnym zanieczyszczeniu środowiska.

1. Kartonowe opakowania, tworzywa sztuczne przystosowane do recyklingu oraz materiały wypełniające z tworzywa sztucznego należy utylizować z zastosowaniem odpowiednich systemów recyklingu lub przekazać do punktu skupu surowców wtórnych.
2. Przestrzegać obowiązujących przepisów krajowych lub miejscowych.



Air for life

Brink Climate Systems B.V.

Wethouder Wassebaliestraat 8, NL-7951SN Staphorst

T: +31 (0) 522 46 99 44

E: info@brinkclimatesystems.nl

www.brinkclimatesystems.nl