

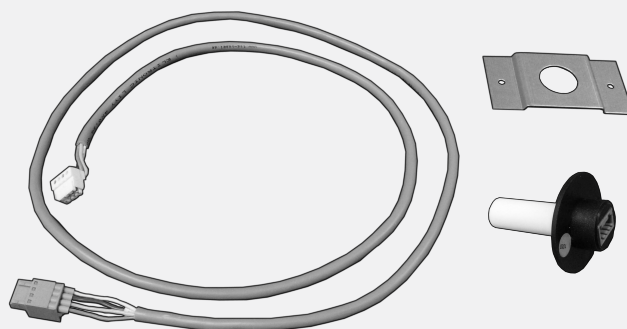


*Air for life*

## Navodila za namestitev

Senzor vlažnost (senzor RH)

Slovenščina

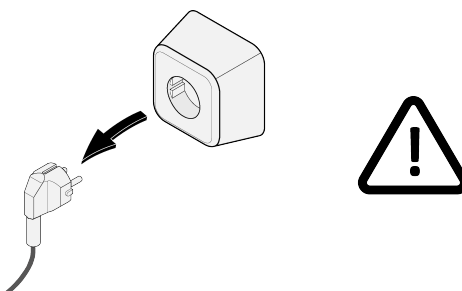


# 1 Pritrditev senzor vlažnost (senzor RH)

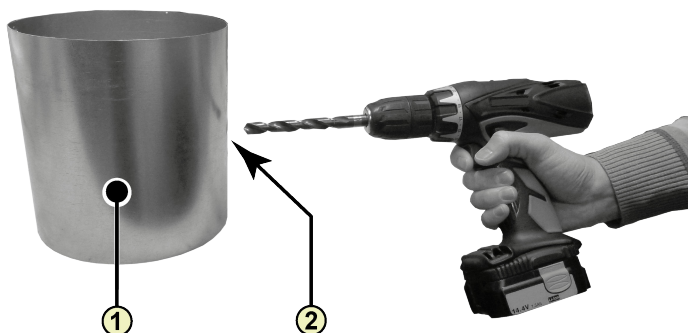


**Vgradnja senzorja vlažnosti (RH senzor) je možna na vse aparate z rekuperacijo toplote Brink, pri aparatu Renovent Excellent le od različice programske opreme S1.05.**

1

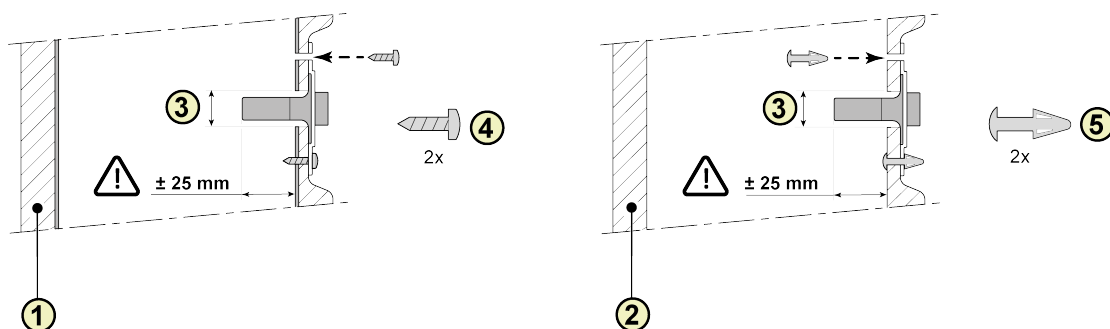


2



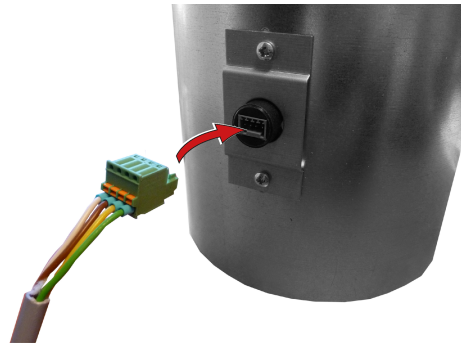
1. Kanal za prenos iz bivališča
2. Izvrtina; najmanj  $\varnothing 18$  mm – največ  $\varnothing 25$  mm

3

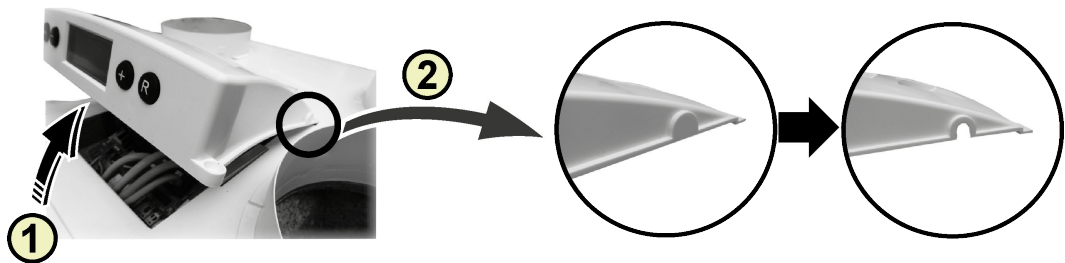


1. Izolirana kovinska cev
2. EPE kanal
3. Senzor vlažnost (senzor RH)
4. Navoj zidave 3,5 x 19
5. Distančnik PCB

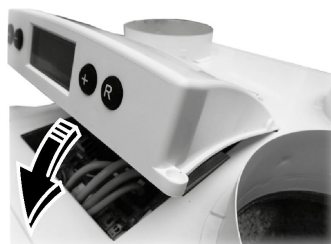
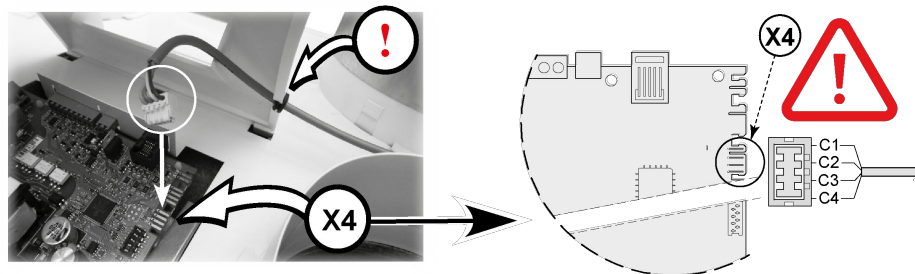
4



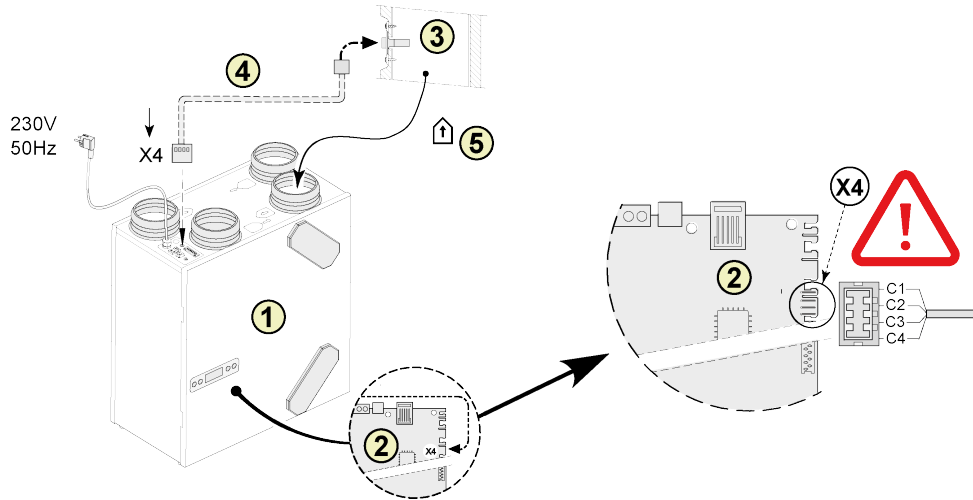
**5 A**      **Renovent Excellent 300/400**



1. Odstranite pokrov
2. Odstranite zavihek



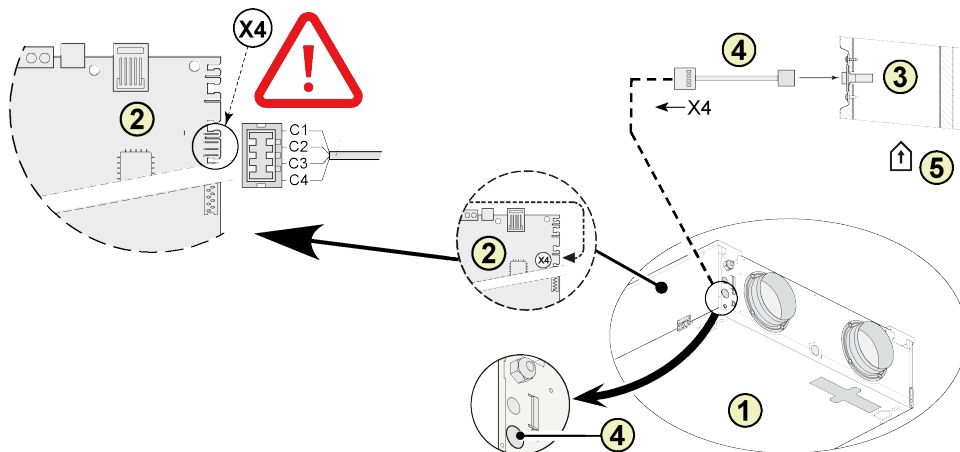
## 5B Renovent Excellent 180



1. naprava Renovent 180 Excellent
2. nadzorna plošča
3. senzor vlažnost (senzor RH)
4. kabel, ki je dostavljen s senzorjem vlage. Izrežite odprtino v razpoložljivem skozišču za napeljavo kabla senzorja.
5. Kanal za prenos iz bivališča

C1 = rjava  
 C2 = bela  
 C3 = zelena  
 C4 = rumena

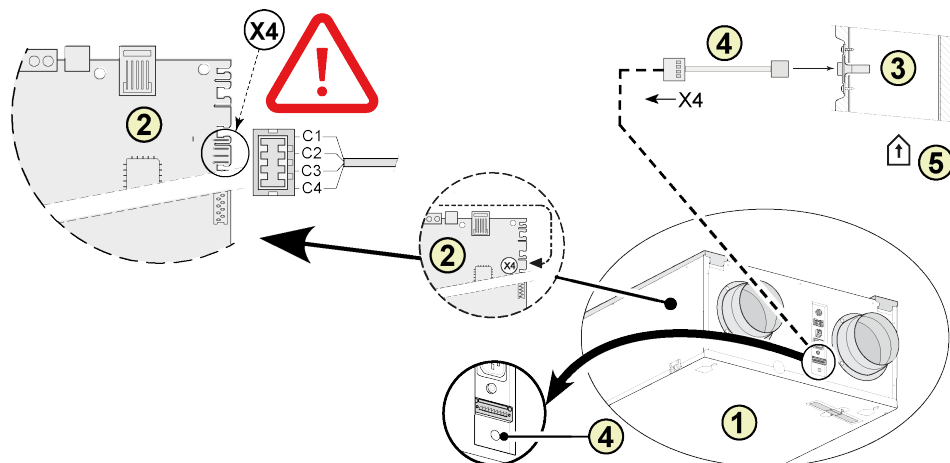
## 5C Renovent Sky 150



1. naprava Sky 150
2. nadzorna plošča
3. senzor vlažnost (senzor RH)
4. kabel, ki je dostavljen s senzorjem vlage. Izrežite odprtino v razpoložljivem skozišču za napeljavo kabla senzorja.
5. Kanal za prenos iz bivališča

C1 = rjava  
 C2 = bela  
 C3 = zelena  
 C4 = rumena

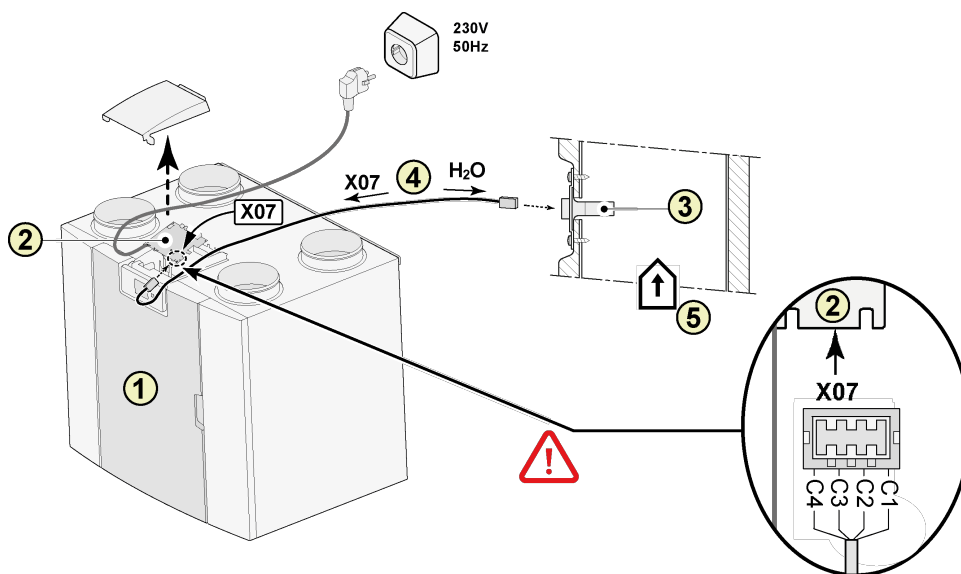
## 5D Renovent Sky 300



1. naprava Sky 300
2. nadzorna plošča
3. senzor vlažnost (senzor RH)
4. kabel, ki je dostavljen s senzorjem vlage. Izrežite odprtino v razpoložljivem skoznjiku za napeljavo kabla senzorja.
5. Kanal za prenos iz bivališča

C1 = rjava  
 C2 = bela  
 C3 = zelena  
 C4 = rumena

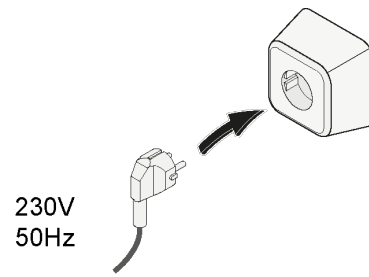
## 5E Flair naprava za izmenjevanje toplote



1. Flair naprava za izmenjevanje toplote (Flair 325 je prikazan kot primer)
2. nadzorna plošča
3. senzor vlažnost (senzor RH)
4. kabel, ki je dostavljen s senzorjem vlage. Izrežite odprtino v razpoložljivem skoznjiku za napeljavo kabla senzorja.
5. Kanal za prenos iz bivališča

C1 = rjava  
 C2 = bela  
 C3 = zelena  
 C4 = rumena

**6**



# 2 Nastavitev senzor vlažnost (senzor RH)

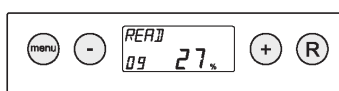
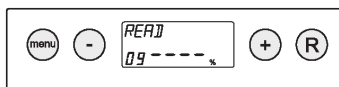
## Renovent 180/ 300/400 Excellent

Po namestitvi senzor vlažnost (senzor RH) ga morate aktivirati v meniju z nastavitvami koraka št. 30 na VKLOP. Izbirno lahko občutljivost sensorja po želji spremenite s številko koraka 31. Postopek prilagajanja vrednosti v meniju z nastavitvami za Renovent Excellent, glejte razdelek 6.3 v navodilih za namestitev.

Korak št.	Opis	Tovarniška nastavev	Nastavev razpona
30	senzor vlažnost (senzor RH)	IZKLOP	IZKLOPLJENO = senzor vlažnost (senzor RH) ni aktiven VKLOPLJENO = senzor vlažnost (senzor RH) je aktiven
31	Stopnja občutljivosti	0	+2 = najbolj občutljiv 0 = privzeta nastavev -2 = najmanj občutljiv

### Preverjanje delovanja senzor vlažnost (senzor RH)

V meniju odčitavanja izberite korak št. 9 (glejte razdelek 6.4 v navodilih za namestitev).



## Sky 150/300 Excellent

Po namestitvi senzor vlažnost (senzor RH) ga morate aktivirati v meniju nastavev v nadzorni enoti naprave, korak št. 29 na VKLOP. Izbirno lahko občutljivost sensorja po želji spremenite s številko koraka 30. Postopek prilagajanja vrednosti v meniju z nastavitvami za Renovent Sky, glejte razdelek 6.5.3 v navodilih za namestitev.

Korak št.	Opis	Tovarniška nastavev	Nastavev razpona
29	Senzor vlažnost (senzor RH)	IZKLOP	IZKLOPLJENO = senzor vlažnost (senzor RH) ni aktiven VKLOPLJENO = senzor vlažnost (senzor RH) je aktiven
30	Stopnja občutljivosti	0	+2 = najbolj občutljiv 0 = privzeta nastavev -2 = najmanj občutljiv

### Preverjanje delovanja senzor vlažnost (senzor RH)

Glejte podatke o vrednosti relativne vlage v meniju za namestitelja (glejte razdelek 6.5.4 v navodilih za namestitev).

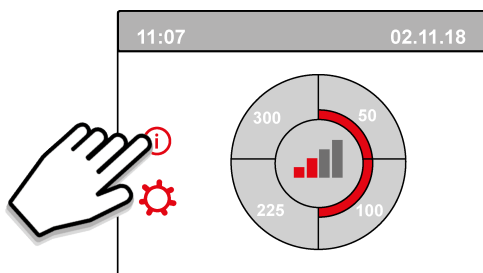
### Flair naprava za izmenjevanje toplote

Po namestitvi senzor vlažnost (senzor RH) ga morate aktivirati v meniju z nastavitvami koraka št. 7,1 na VKLOP. Izbirno lahko občutljivost senzorja po želji spremenite s številko koraka 7,2. Postopek prilagajanja vrednosti v meniju z nastavitvami za Flair naprava za izmenjevanje toplote , glejte razdelek v navodilih za namestitev.

Korak št.	Opis	Tovarniška nastavev	Nastavitev razpona
7,1	Senzor vlažnost (senzor RH)	IZKLOP	IZKLOPLJENO = Senzor vlažnost (senzor RH) ni aktiven VKLOPLJENO = Senzor vlažnost (senzor RH) je aktiven
7,2	Stopnja občutljivosti	0	+2 = najbolj občutljiv 0 = privzeta nastavev -2 = najmanj občutljiv

### Preverjanje delovanja senzor vlažnost (senzor RH)

Izberite  na zaslonu na dotik in uporabite  in  za odčitek vrednosti senzor vlažnost (senzor RH).







**Brink Climate Systems B.V.**  
P.O. Box 11, NL-7950AA Staphorst  
T: +31 (0) 522 46 99 44  
E: [info@brinkclimatesystems.nl](mailto:info@brinkclimatesystems.nl)  
[www.brinkclimatesystems.nl](http://www.brinkclimatesystems.nl)