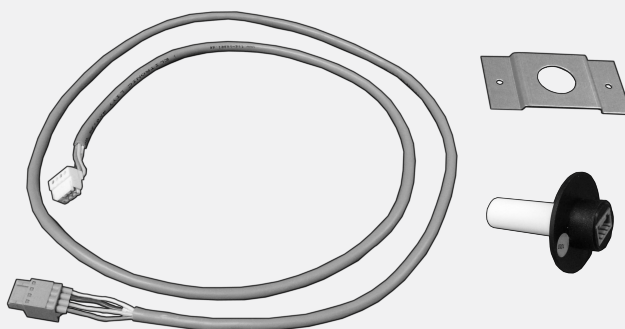




Air for life

Instrucțiuni de instalare

Senzor de umiditate (senzor RH)
Românesc

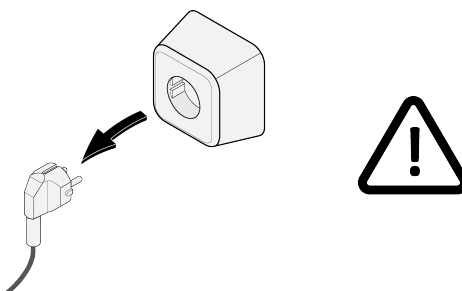


1 Montarea senzor de umiditate (senzor RH)

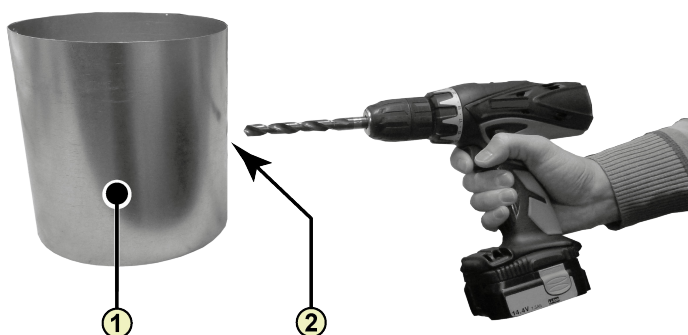


Instalarea unui senzor de umiditate (senzor RH) este posibilă pe toate aparatele de recuperare a căldurii Brink, cu aparatul Renovent Excellent doar din versiunea software S1.05.

1

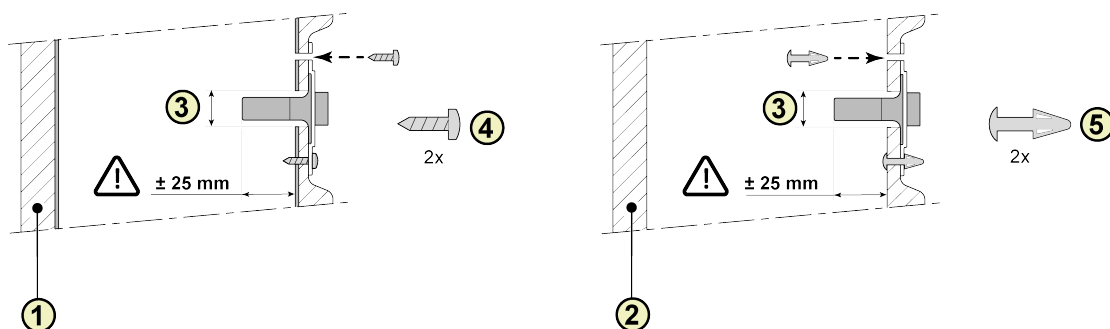


2



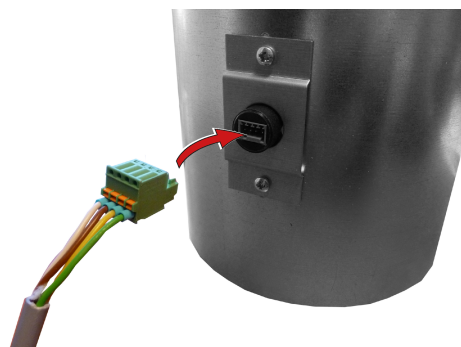
1. conductă dinspre locuință
2. gaură de preforat; minimum $\varnothing 18$ mm - maximum $\varnothing 25$ mm

3

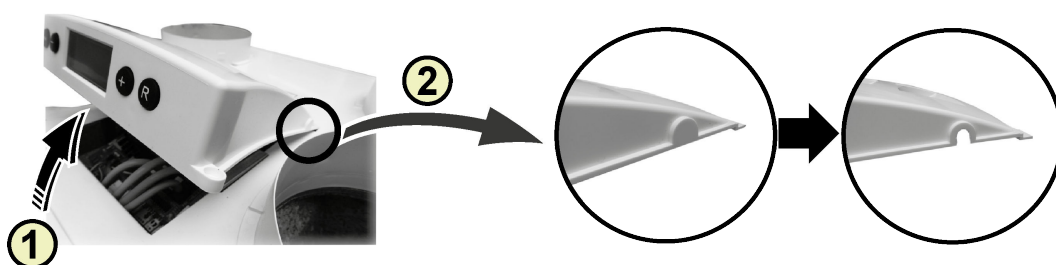


1. conductă metalică izolată
2. conductă EPE
3. senzor de umiditate (senzor RH)
4. șurub pozidriv 3,5 x 19
5. distanțier circuit imprimat

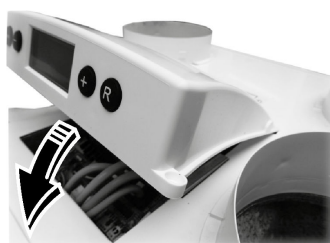
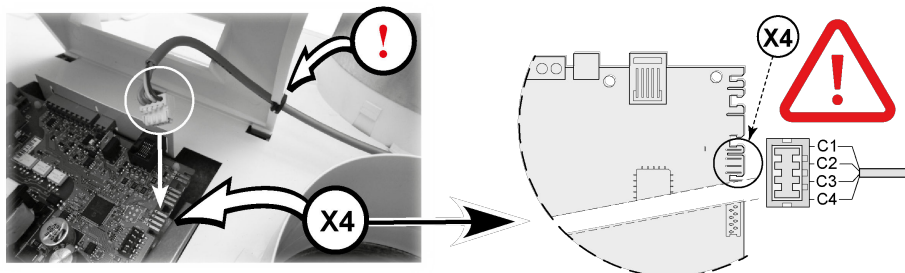
4



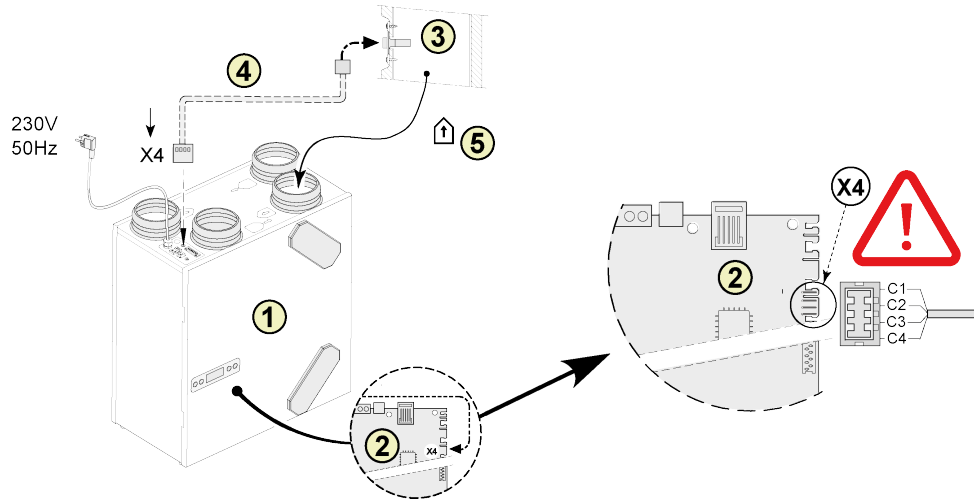
5A Renavent Excellent 300/400



1. scoateți capacul
2. scoateți căpăcelul detașabil



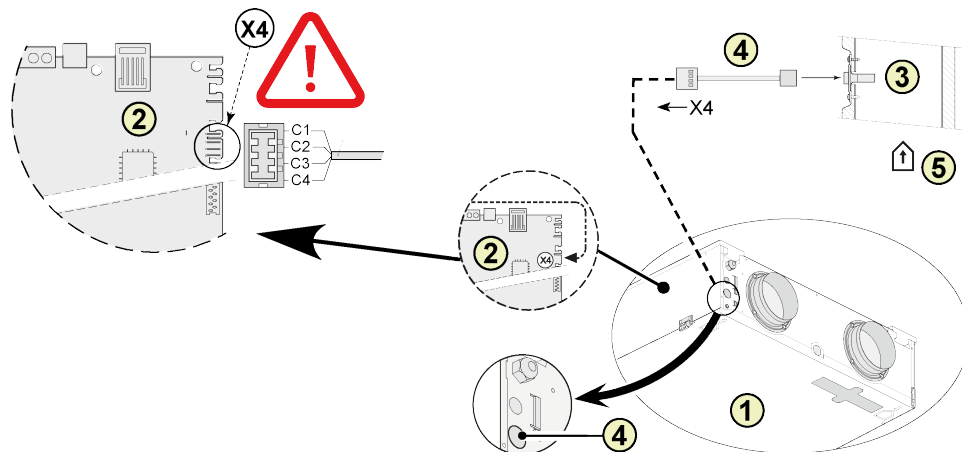
5B Renovent Excellent 180



1. aparat Renovent 180 Excellent
2. panou de control
3. senzor de umiditate (senzor RH)
4. cablul este furnizat cu senzor RH. Tăiați o deschidere în garnitura existentă pentru alimentarea prin cablul senzorului.
5. conductă „dinspre locuință”

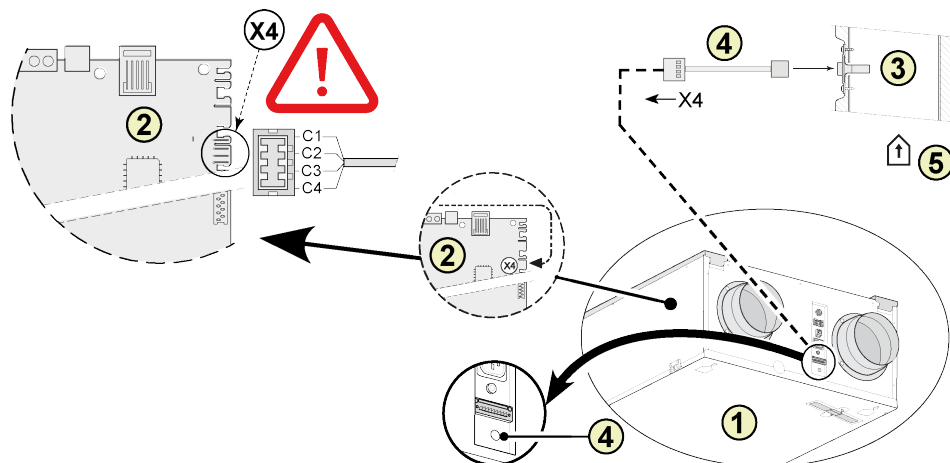
C1 = maro
C2 = alb
C3 = verde
C4 = galben

5C Renovent Sky 150



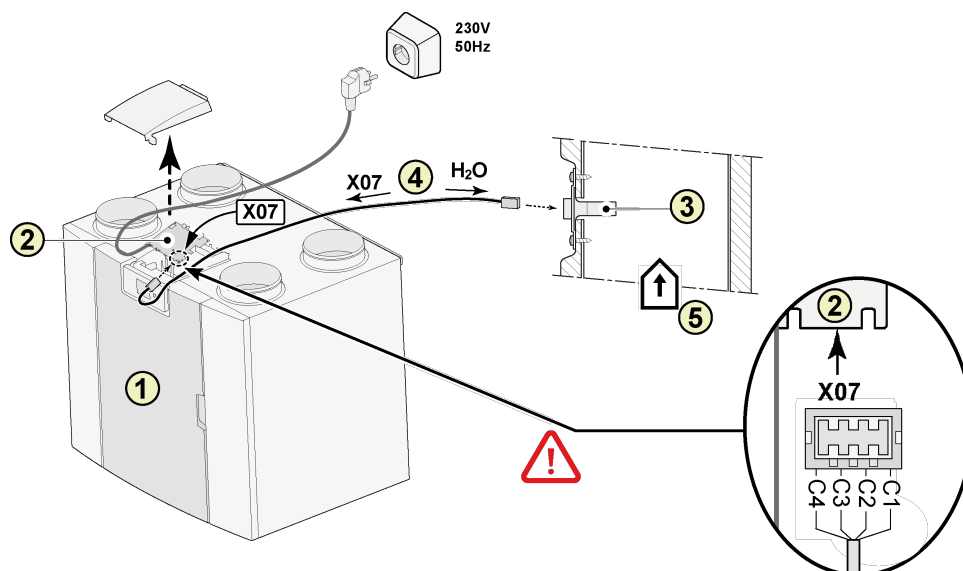
1. aparat Sky 150
2. panou de control
3. senzor de umiditate (senzor RH)
4. cablul este furnizat cu senzor RH. Tăiați o deschidere în garnitura existentă pentru alimentarea prin cablul senzorului.
5. conductă „dinspre locuință”

C1 = maro
C2 = alb
C3 = verde
C4 = galben

5D**Renovent Sky 300**

1. aparat Sky 300
2. panou de control
3. senzor de umiditate (senzor RH)
4. cablul este furnizat cu senzor RH. Tăiați o deschidere în garnitura existentă pentru alimentarea prin cablul senzorului.
5. conductă „dinspre locuință”

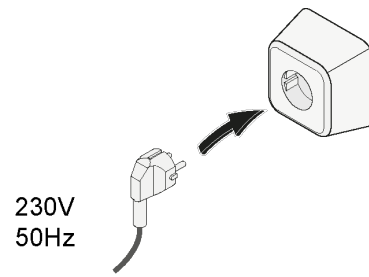
*C1 = maro
C2 = alb
C3 = verde
C4 = galben*

5E**Flair aparat de recuperare a căldurii**

1. Flair aparat de recuperare a căldurii (Un Flair 325 este prezentat ca exemplu)
2. panou de control
3. senzor de umiditate (senzor RH)
4. cablul este furnizat cu senzor RH. Tăiați o deschidere în garnitura existentă pentru alimentarea prin cablul senzorului.
5. conductă „dinspre locuință”

*C1 = maro
C2 = alb
C3 = verde
C4 = galben*

6



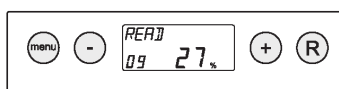
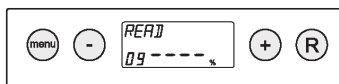
Renovent 180/ 300/400 Excellent

După instalarea senzor de umiditate (senzor RH), trebuie activat din meniul setărilor, pasul numărul 30, pe PORNIT. Opțional, sensibilitatea senzorului poate fi modificată cu ajutorul pasului numărul 31. Pentru a vedea procedeul de reglare a valorii sau valorilor din meniul setărilor pentru Renovent Excellent, consultați § 6.3 din instrucțiunile de instalare.

Nr. pas	Descriere	Setări din fabricație	Domeniul de reglare
30	Senzor de umiditate (senzor RH)	INACTIV	OPRIT = senzor de umiditate (senzor RH) nu este activ PORNIT = senzor de umiditate (senzor RH) este activ
31	Sensibilitate	0	+2 = cel mai sensibil 0 = setare implicită -2 = cel mai puțin sensibil

Verificarea funcționării senzor de umiditate (senzor RH)

Selectați pasul numărul 9 din meniul de citire (a se vedea §6.4 din instrucțiunile de instalare).



Sky 150/300 Excellent

După instalarea senzor de umiditate (senzor RH), trebuie activat din meniul setărilor, pasul nr. 29, Unitatea de control a aparatului, punând-o pe poziția PORNIT. Opțional, sensibilitatea senzorului poate fi modificată cu ajutorul pasului numărul 30. Pentru a vedea procedeul de reglare a valorii sau valorilor din meniul setărilor pentru Renovent Sky, consultați § 6.5.3 din instrucțiunile de instalare.

Nr. pas	Descriere	Setări din fabricație	Domeniul de reglare
29	Senzor de umiditate (senzor RH)	INACTIV	OPRIT = senzor de umiditate (senzor RH) nu este activ PORNIT = senzor de umiditate (senzor RH) este activ
30	Sensibilitate	0	+2 = cel mai sensibil 0 = setare implicită -2 = cel mai puțin sensibil

Verificarea funcționării senzor de umiditate (senzor RH)

Vedeți informațiile despre valorile RH în instalatorul meniului (consultați § 6.5.4 din instrucțiunile de instalare).

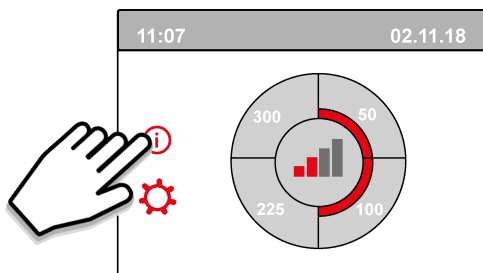
Flair aparat de recuperare a căldurii

După instalarea senzor de umiditate (senzor RH), trebuie activat din meniul setărilor, pasul numărul 7,1, pe PORNIT. Opțional, sensibilitatea senzorului poate fi modificată cu ajutorul pasului numărul 7,2. Pentru a vedea procedeul de reglare a valorii sau valorilor din meniul setărilor pentru Flair aparat de recuperare a căldurii, consultați din instrucțiunile de instalare.

Nr. pas	Descriere	Setări din fabricație	Domeniul de reglare
7,1	Senzor de umiditate (senzor RH)	INACTIV	OPRIT = senzor de umiditate (senzor RH) nu este activ PORNIT = senzor de umiditate (senzor RH) este activ
7,2	Sensibilitate	0	+2 = cel mai sensibil 0 = setare implicită -2 = cel mai puțin sensibil

Verificarea funcționării senzor de umiditate (senzor RH)

Selectați  pe ecranul tactil și continuați cu  și  pentru citirea valorilor senzor de umiditate (senzor RH).





Brink Climate Systems B.V.
P.O. Box 11, NL-7950AA Staphorst
T: +31 (0) 522 46 99 44
E: info@brinkclimatesystems.nl
www.brinkclimatesystems.nl