

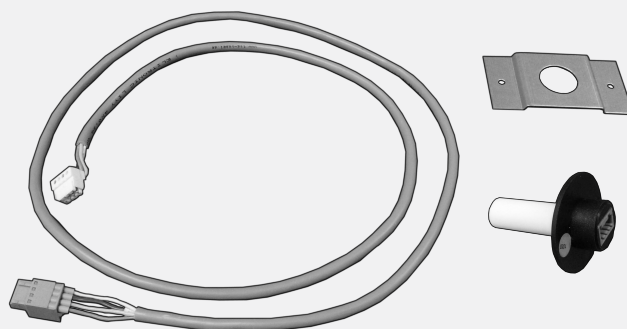


*Air for life*

## Installatievoorschriften

Vochtsensor (RH-sensor)

Nederlands

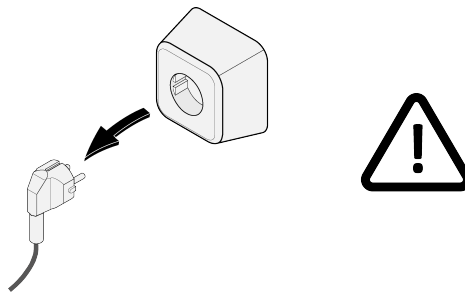


# 1 Plaatsing vochtsensor (RH-sensor)

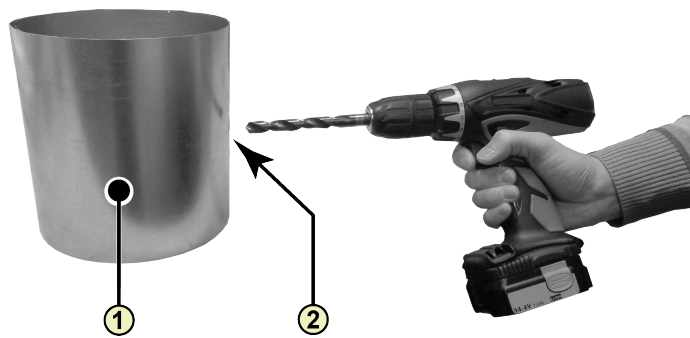


Montage van een vochtsensor (RH-sensor) is mogelijk op alle WTW-toestellen van Brink, bij de Renovent Excellent toestel alleen vanaf software versie S1.05.

1

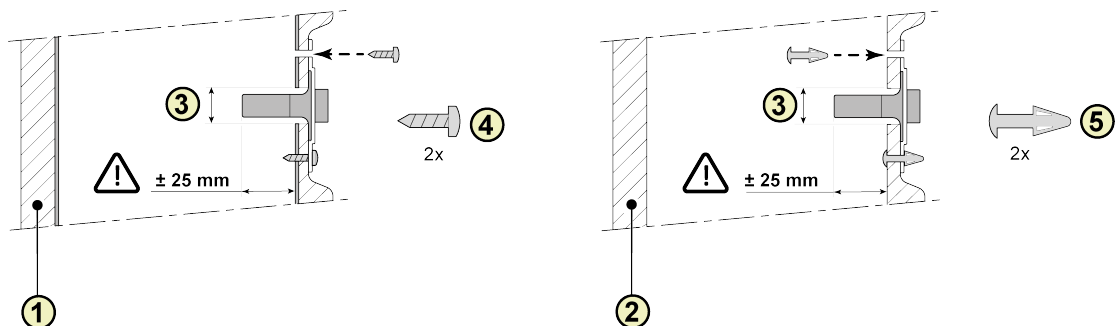


2



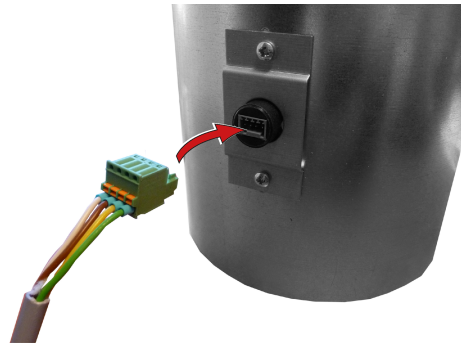
1. Kanaal "Uit woning"
2. Boorgat; minimum  $\varnothing 18$  mm - maximum  $\varnothing 25$  mm

3

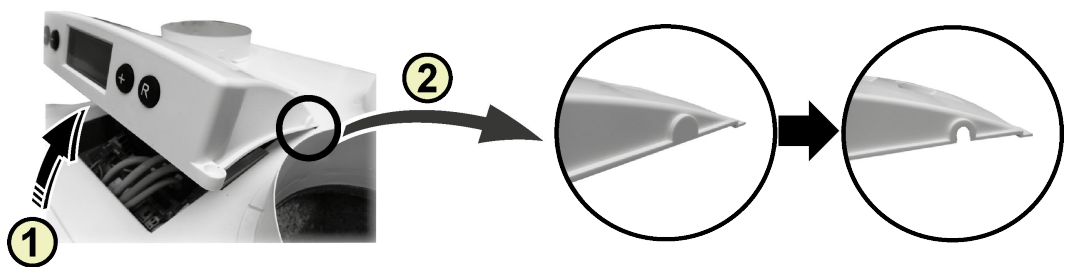


1. Geïsoleerd metalen kanaal
2. EPE kanaal
3. Vochtsensor (RH-sensor)
4. Pozidrive schroef 3,5 x 19
5. Print afstandhouder

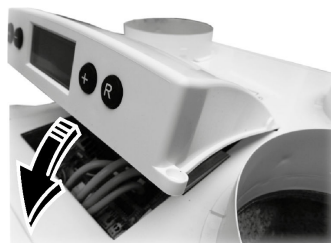
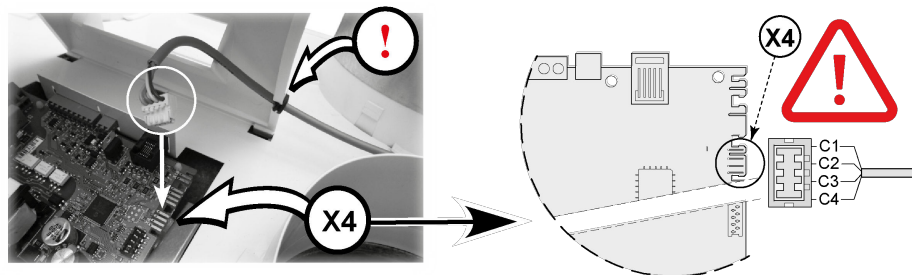
4



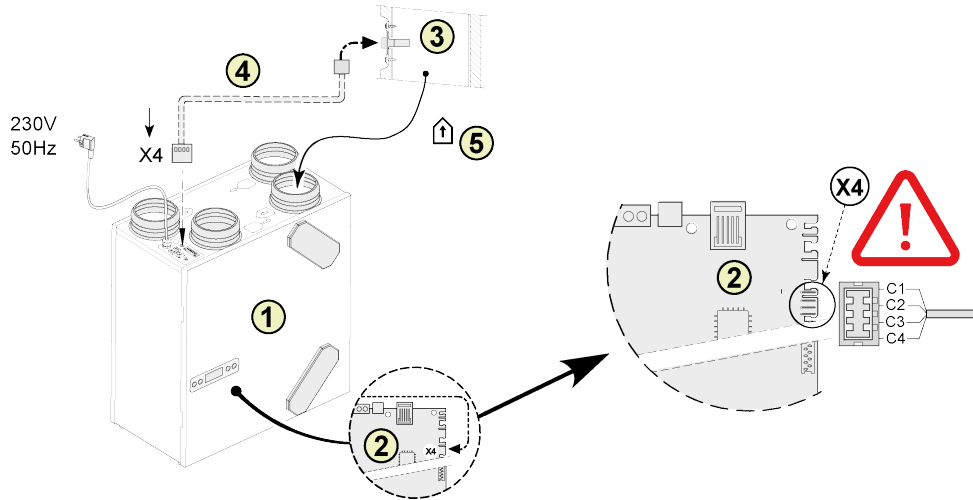
**5A Renovent Excellent 300/400**



1. Verwijder kap
2. Verwijder uitbreek deel



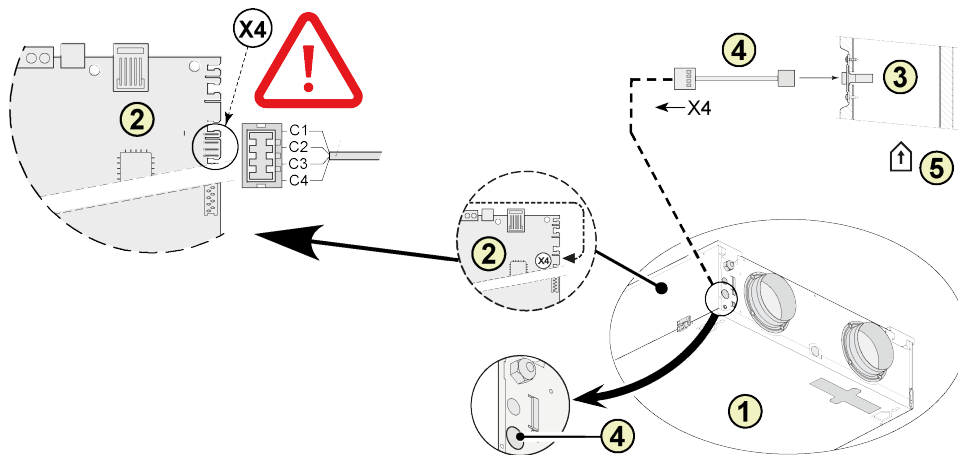
## 5B Renovent Excellent 180



1. Renovent 180 Excellent toestel
2. Printplaat
3. Vochtsensor (RH-sensor)
4. Bij vochtsensor meegeleverde kabel.  
Maak opening in de reeds geplaatste tule voor de doorvoer
5. Kanaal "Uit woning"

C1 = bruin  
C2 = wit  
C3 = groen  
C4 = geel

## 5C Renovent Sky 150



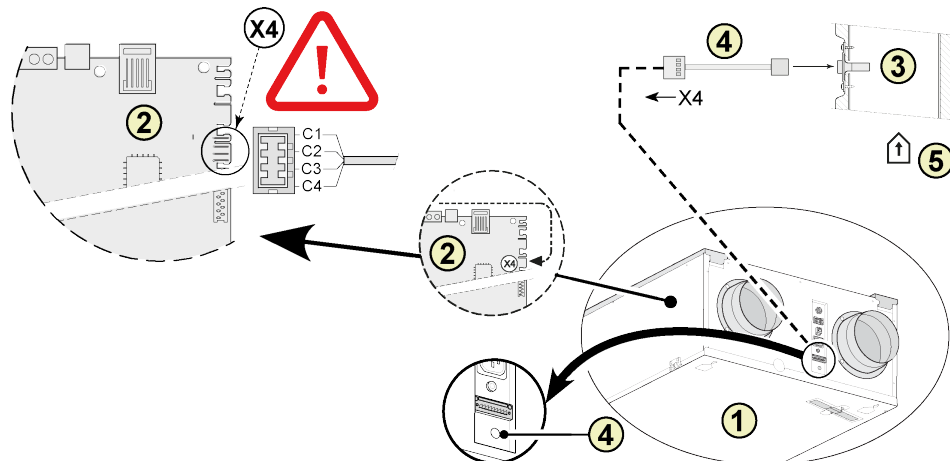
1. Sky 150 toestel
2. Printplaat
3. Vochtsensor (RH-sensor)
4. Bij vochtsensor meegeleverde kabel.  
Maak opening in de reeds geplaatste tule voor de doorvoer
5. Kanaal "Uit woning"

C1 = bruin  
C2 = wit  
C3 = groen  
C4 = geel

1.

## 5D

### Renovet Sky 300

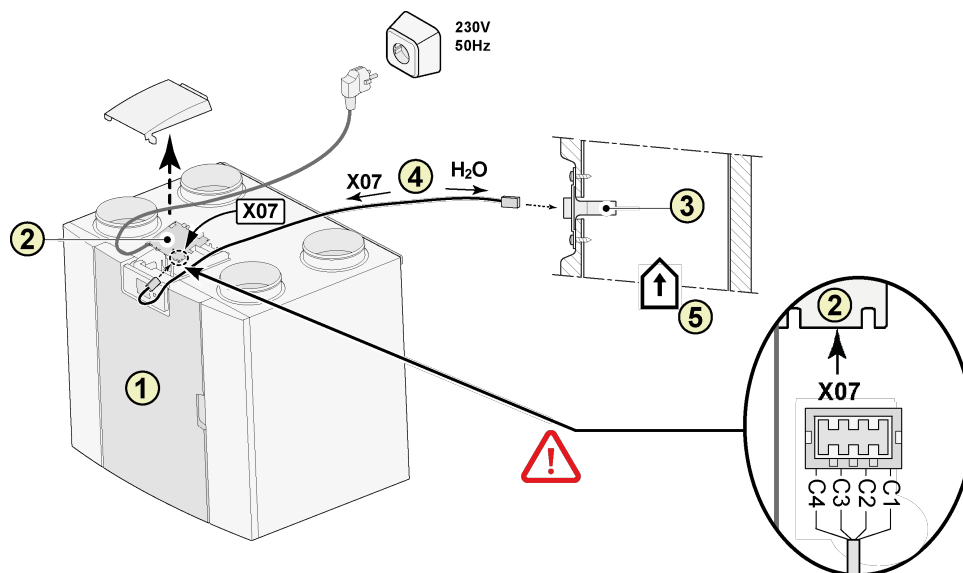


1. Sky 300 toestel
2. Printplaat
3. Vochtsensor (RH-sensor)
4. Bij vochtsensor meegeleverde kabel.  
Maak opening in de reeds geplaatste tule voor de doorvoer
5. Kanaal "Uit woning"

C1 = bruin  
C2 = wit  
C3 = groen  
C4 = geel

## 5E

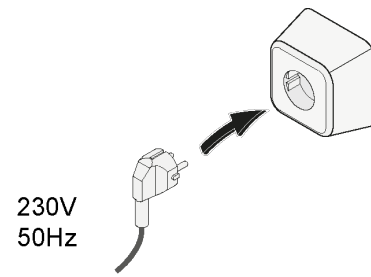
### Flair WTW



1. Flair WTW toestel (Als voorbeeld is een Flair 325 afgebeeld)
2. Printplaat
3. Vochtsensor (RH-sensor)
4. Bij vochtsensor meegeleverde kabel. Maak opening in de reeds geplaatste tule voor de doorvoer
5. Kanaal "Uit woning"

C1 = bruin  
C2 = wit  
C3 = groen  
C4 = geel

6



# 2 Instelling vochtsensor (RH-sensor)

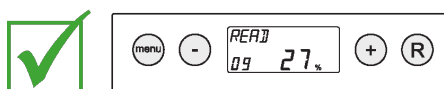
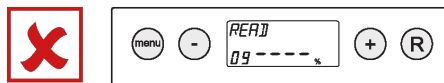
## Renovent 180/ 300/ 400 Excellent

Na plaatsing van de vochtsensor (RH-sensor) dient deze te worden geactiveerd door in het instelmenu stapnummer 30 op ON te zetten. Eventueel kan de gevoeligheid van de vochtsensor nog worden aangepast m.b.v. stapnummer 31. Werkwijze voor aanpassing van deze waarde(n) in het instelmenu van de Renovent Excellent, zie §6.3 van het installatievoorschrift.

Stap nr.	Omschrijving	Fabrieksinstelling	Instelbereik
30	vochtsensor (RH-sensor)	OFF	OFF = vochtsensor (RH-sensor) uitgeschakeld ON = vochtsensor (RH-sensor) ingeschakeld
31	gevoeligheid	0	+2 = meest gevoelig 0 = basis instelling -2 = minst gevoelig

## Controle werking vochtsensor (RH-sensor)

Selecteer stapnummer 9 in uitleesmenu (zie §6.4 van het installatievoorschrift).



## Sky 150/300 Excellent

Na plaatsing van de vochtsensor (RH-sensor) deze activeren door in het instelmenu toestel op de klokregeling stapnr. 29 op ON te zetten. Eventueel gevoeligheid van de vochtsensor aanpassen m.b.v. stapnr. 30. Werkwijze voor aanpassing van deze waarde(n) in het instelmenu van de Renovent Sky, zie §6.5.3 van het installatievoorschrift.

Stap nr.	Omschrijving	Fabrieksinstelling	Instelbereik
29	vochtsensor (RH-sensor)	OFF	OFF = vochtsensor (RH-sensor) uitgeschakeld ON = vochtsensor (RH-sensor) ingeschakeld
30	gevoeligheid	0	+2 = meest gevoelig 0 = basis instelling -2 = minst gevoelig

## Controle werking vochtsensor (RH-sensor)

Zie RH waarde in Informatiemenu installateur (zie § 6.5.4 van het installatievoorschrift).

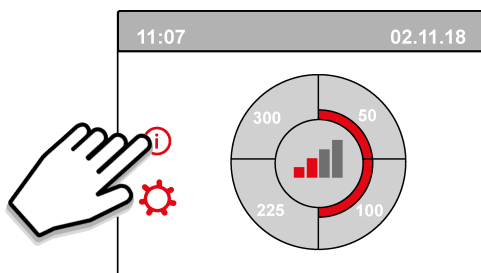
## Flair WTW

Na plaatsing van de vochtsensor (RH-sensor) dient deze te worden geactiveerd door in het instelmenu stapnummer 7.1 op ON te zetten. Eventueel kan de gevoeligheid van de vochtsensor nog worden aangepast m.b.v. stapnummer 7.2. Werkwijze voor aanpassing van deze waarde(n) in het instelmenu van de Flair WTW, zie het installatievoorschrift.

Stap nr.	Omschrijving	Fabrieksinstelling	Instelbereik
7.1	vochtsensor (RH-sensor)	OFF	OFF = vochtsensor (RH-sensor) uitgeschakeld ON = vochtsensor (RH-sensor) ingeschakeld
7.2	gevoeligheid	0	+2 = meest gevoelig 0 = basis instelling -2 = minst gevoelig

### Controle werking vochtsensor (RH-sensor)

Selecteer  op touchscreen en ga met  en  toets naar uitleeswaarde RH sensor.







**Brink Climate Systems B.V.**  
P.O. Box 11, NL-7950AA Staphorst  
T: +31 (0) 522 46 99 44  
E: [info@brinkclimatesystems.nl](mailto:info@brinkclimatesystems.nl)  
[www.brinkclimatesystems.nl](http://www.brinkclimatesystems.nl)