



Air for life

pokyny k instalaci

Zesilovač signálu

Česky



pokyny k instalaci

Zesilovač signálu



Uchovávejte v blízkosti zařízení

Děti od 8 let, osoby s omezenými fyzickými nebo duševními schopnostmi a osoby s omezenými znalostmi a zkušenostmi mohou toto zařízení používat, jen pokud jsou pod dohledem nebo obdrželi pokyny, jak zařízení bezpečně používat, a jsou si vědomi možných nebezpečí.

Děti mladší 3 let musí být mimo dosah zařízení, nebo být vždy pod neustálým dohledem.

Děti ve věku od 3 do 8 let mohou zařízení zapínat nebo vypínat, ale pouze pokud jsou pod dohledem, nebo pokud obdržely jasné pokyny pro bezpečné používání zařízení a rozumí možným rizikům, za předpokladu, že je zařízení umístěno a nainstalováno v běžné poloze pro použití. Děti ve věku od 3 do 8 let nesmí samy vkládat zástrčku do zásuvky, čistit zařízení, měnit jeho nastavení ani provádět jakoukoli údržbu zařízení, která by byla běžně prováděna uživatelem. Děti si nesmí se spotřebičem hrát.

Pokud potřebujete nový napájecí kabel, vždy si objednejte náhradní kus přímo od společnosti Brink Climate Systems B.V.. Poškozené síťové připojení smí vyměňovat jen kvalifikovaný odborník, aby se předešlo nebezpečným situacím!

Země: CZ

Obsah

1	Návod pro uživatele.	5
1.1	Popis bezdrátového zesilovače signálu.	6
1.2	Obsah dodávky.	7
2	Technické údaje.	8
2.1	Obecné údaje o produktu.	8
2.2	Vlivy okolního prostředí.	8
3	Montáž.	9
3.1	Instalace Zesilovač signálu.	9
4	Nastavení provozu.	10
5	Odstraňování problémů a záruka.	11
5.1	Poruchy.	11
5.2	Záruka.	11
6	Údržba.	12
6.1	Údržba.	12
7	Prohlášení o shodě.	13
8	Recyklace a likvidace.	14

1 Návod pro uživatele

Vážený zákazníku,

děkujeme vám, že jste si zakoupili produkt Zesilovač signálu. Tento návod pro uživatele a návod k instalaci obsahuje všechny potřebné informace k tomu, abyste se s produktem rychle seznámili. Žádáme vás, abyste si před použitím tohoto produktu pečlivě prošli tyto informace. Tento návod pro uživatele k Zesilovač signálu je určen pro instalační techniky a koncové uživatele, proto jej prosím uschovejte. Pro více informací nebo objednání kontaktujte prosím:

Brink Climate Systems B.V.
Poštovní schránka 11
NL-7950 AA, Staphorst, Nizozemsko
Tel.: +31 (0) 522 46 99 44
Fax: +31 (0) 522 46 94 00
E-mail: info@brinkclimatesystems.nl
www.brinkclimatesystems.nl

1.1 Popis bezdrátového zesilovače signálu

Zamýšlené a nezamýšlené použití

Tento návod je věnován Zesilovač signálu (viz H), který je uveden na obrázku níže.

Zesilovač signálu byl navržen tak, aby rozšiřoval dosah signálu mezi bezdrátovým vysílačem/přijímačem (F) a dálkovými ovladači/snímači (A–E).

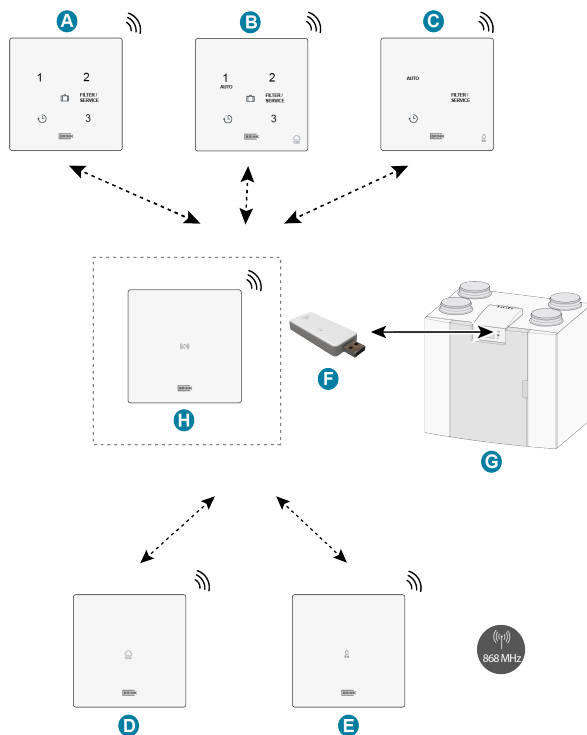
Instalace Zesilovač signálu bývá nezbytná tam, kde potřebujete přenést signál na velkou vzdálenost, ať už doma, v silně izolovaných budovách nebo v situacích, kdy se používají materiály rušící signál.

Zesilovač signálu je nutno umístit mezi bezdrátový vysílač/přijímač a dálkový ovladač(e)/snímač(e) tak, aby byla možná komunikace mezi bezdrátovým vysílačem/přijímačem a dálkovým ovladačem(i) / snímačem(i). Umístění se může lišit v závislosti na instalaci/domácnosti.

Neumísťujte zesilovač signálu přímo vedle jiných bezdrátových komponent, ale ideálně do poloviny vzdálenosti mezi bezdrátovým vysílačem/přijímačem a dálkovým ovladačem(i) / snímačem(i).

Poznámka

Zesilovač signálu vyžaduje napájení 230 V AC



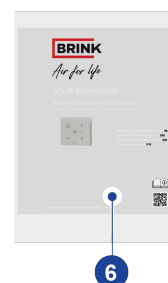
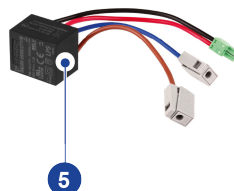
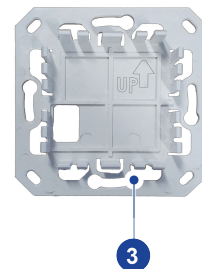
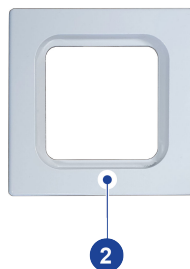
- A. Bezdrátový 3-polohový spínač
- B. Bezdrátový snímač CO₂ s 3polohovým spínačem
- C. Bezdrátový snímač RH (relativní vlhkosti) se zesilovací funkcí
- D. Bezdrátový snímač CO₂
- E. Bezdrátový snímač RH (relativní vlhkosti)
- F. Bezdrátový vysílač/přijímač
- G. Zařízení s USB připojením (např. typ jednotky HRU Flair)
- H. Zesilovač signálu (volitelné)

1.2 Obsah dodávky

Zkontrolujte, zda je dodávaný Zesilovač signálu kompletní a bez poškození.

Obsah dodávky Zesilovač signálu se skládá z následujících dílů:

1. Zesilovač signálu
2. Rámeček
3. Nástěnný držák
4. Montážní šrouby (2×) a hmoždinky (2×)
5. Trvalý zdroj napájení (230 V AC / 5 V DC)
6. Stručné informace s QR kódem pro přechod do online návodu



2 Technické údaje

2.1 Obecné údaje o produktu

Popis produktu

Název: Zesilovač signálu

Technické údaje produktu

Provozní napětí: 5 V

Třída ochrany: IP21

Frekvence: 868 MHz

Barva: RAL 9010 (Bílá)

Okolní podmínky

Okolní teplota: 0 °C až 50 °C

Teplota uskladnění: -20 °C až 60 °C

Vlhkost: 0 % až 90 %

Ostatní: Pro použití v interiéru

Rozsah: 300 m (otevřené pole, výška 1 metr)

2.2 Vlivy okolního prostředí

Zesilovač signálu by měl být pro správný provoz umístěn a používán na místě s odpovídajícími okolními podmínkami. Zesilovač signálu lze instalovat pouze v interiéru, ale ne v blízkosti zdroje tepla, radiátoru nebo v extrémně vlhkém prostředí. Zesilovač signálu nemůžete rovněž vystavovat přímému sálavému teplu (slunečnímu teplu). Zesilovač signálu nelze instalovat v blízkosti magnetického pole. Mohlo by to poškodit vnitřní součástky.

3 Montáž

3.1 Instalace Zesilovač signálu

Provedením **kroku 1** až **kroku 4** nainstalujte Zesilovač signálu.

Je zobrazen příklad bezdrátového ovladače. Instalace Zesilovač signálu se provádí stejným způsobem. Zesilovač signálu je třeba nainstalovat na elektroinstalační krabici na omítku (Ø 55 mm).

i Poznámka

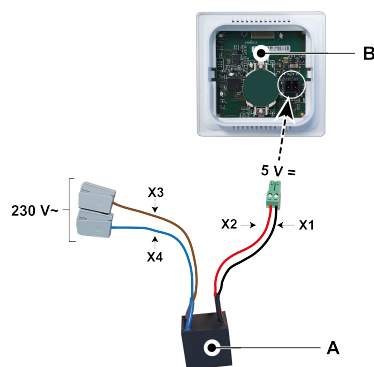
Zesilovač signálu umístěte mezi bezdrátovým vysílačem/přijímačem a dálkovým ovladačem/snímačem, který je namontován mimo dosah. Abyste zajistili správné fungování, požadované místo montáže zesilovače signálu otestujte.

i Poznámka

Při připojování trvalého napájení vždy odpojte síťové napájení 230 V!

Krok 1

- Umístěte trvalý zdroj napájení (A) do elektroinstalační krabice na omítku.
- Napájení 230 V musí být připojeno k šedým konektorům namontovaným během výroby. Odstraňte izolaci vodiče v délce cca 7 mm.



Krok 2

- Protáhněte červený a černý vodič spolu se zeleným konektorem přes čtvercový otvor v nástěnném držáku (C).
- Přišroubujte nástěnný držák na elektroinstalační krabici na omítku.

A. Trvalé napájení
(230 V~ / 5 V=)

B. Zesilovač signálu

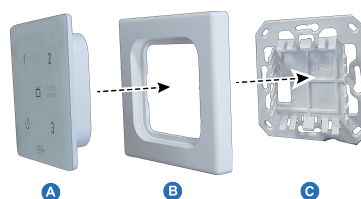
X1 = Černá
X2 = Červená
X3 = Hnědá
X4 = Modrá

i Poznámka

Šipka na nástěnném držáku musí směřovat nahoru!

Krok 3

- Protáhněte červený a černý vodič spolu se zeleným konektorem přes rámeček (B) a připojte je ke konektoru na zadní straně Zesilovač signálu (A).
- Zacvakněte Zesilovač signálu (A) spolu s připojenými červenými a černými vodiči a rámečkem (B) na nástěnný držák (C).



Krok 4

- Po montáži Zesilovač signálu na nástěnný držák odstraňte fólii z přední strany.
- Znovu připojte 230V napájení k zařízení.



4 Nastavení provozu

Po zapnutí se Zesilovač signálu automaticky spustí.
Zesilovač signálu nevyžaduje programování.

5 Odstraňování problémů a záruka

5.1 Poruchy

Jak otestovat, zda zesilovač signálu funguje správně:

- Stiskněte a podržte tlačítko (v malém otvoru ve spodní části zesilovače signálu) po dobu 5 sekund. Po stisknutí tlačítka byste měli slyšet zvuk „cvaknutí“.
- LED kontrolka na zesilovači signálu se rozsvítí, jakmile zesilovač signálu přijme zprávu. U snímače CO₂ tato doba může trvat až 30 sekund a u snímače RH nebo 3polohového spínače může trvat až 10 minut. Aktivní ovládání dálkového ovladače nebo snímače by mělo rozsvítit LED kontrolku na zesilovači signálu.
- Opětovným stisknutím tlačítka (umístěném v malém otvoru ve spodní části zesilovače signálu) po dobu 5 sekund opustíte režim „testování“ zesilovače signálu. Režim lze rovněž ukončit vypnutím a zapnutím napájení 230 V.

Pokud zesilovač signálu nefunguje, bezdrátový vysílač/přijímač a/nebo dálkový ovladač(e) / snímač(e) nejsou v dosahu zesilovače signálu.

Viz příslušný návod k bezdrátovému vysílači/přijímači nebo dálkovému ovladači/snímači, kde naleznete informace o jiných poruchách bezdrátového systému.

5.2 Záruka

Zesilovač signálu byl pečlivě vyroben společností Brink Climate Systems B.V. a splňuje vysoké standardy kvality. Záruka na funkčnost Zesilovač signálu trvá po dobu dvou let od okamžiku dodání. Tato záruka je poskytována v souladu se Všeobecnými obchodními podmínkami společnosti Brink Climate Systems B.V., které naleznete na stránkách www.brinkclimatesystems.nl. V případě nesprávného nebo nevhodného použití Zesilovač signálu a nedodržení pokynů uvedených v tomto návodu pro uživatele vaše právo na záruku zaniká.

Pokud chcete uplatnit záruku:

Musíte to oznámit písemně na adresu:

Brink Climate Systems B.V.

Poštovní schránka 11

NL-7950 AA, Staphorst, Nizozemsko



Poznámka

Není povoleno provádět žádné změny na hardwaru nebo softwaru Zesilovač signálu. Mohlo by to ovlivnit správné fungování Zesilovač signálu; v takovém případě zaniká platnost všech záruk.

6 Údržba

6.1 Údržba

Zesilovač signálu pravidelně čistěte měkkým hadříkem.



Poznámka

Dbejte, aby se na Zesilovač signálu nikdy nedostala voda a/nebo (čisticí) tekutina.

7 Prohlášení o shodě

Toto prohlášení o shodě se vydává na výhradní odpovědnost výrobce.

Výrobce: **Brink Climate Systems B.V.**

Adresa: **Poštovní schránka 11
NL-7950 AA, Staphorst, Nizozemsko**

Výrobek: **Zesilovač signálu**

Výše popsaný výrobek splňuje následující směrnice:

◆ 2014/53/EU (Směrnice EMC)

Výše uvedený výrobek byl podroben přezkoušení podle norem:

◆ EN 301 489-3: V2.1.1:2019-03

◆ EN 300 220-2: V3.2.1:2018-06

◆ ETSI EN 300 220-1: V3.1.1 (2017-02)

◆ EN 62479: 2010

◆ EN 60669-2-5: 2016

◆ EN 60669-2-1: 2004 + A1:2009

◆ EN 50428: 2005 + A1:2007 + A2:2009

Certifikát EU o zkoušce typu 40056587; zkušební a certifikační institut VDE (0366).

Staphorst, 15. 04. 2023



A. Hans
generální ředitel

8 Recyklace a likvidace



Přístroj nikdy nevyhazujte do komunálního odpadu!

V souladu se zákonem o likvidaci odpadů odevzdejte následující položky ekologicky šetrné likvidace a recyklace do vhodných sběrných míst:

- staré zařízení
- opotřebené díly
- rozbité stavební díly
- elektrický nebo elektronický odpad
- kapaliny a oleje nebezpečné pro životní prostředí

Šetrné k životnímu prostředí znamená rozdělit podle skupin materiálů, aby bylo dosaženo maximální možné znovupoužitelnosti základních materiálů s minimálním dopadem na životní prostředí.

1. Kartonové obaly, recyklovatelné plasty a výplňové materiály z plastu musí být zlikvidovány způsobem šetrným k životnímu prostředí prostřednictvím vhodných recyklačních systémů nebo sběrných dvorů.
2. Dodržujte příslušné národní a místní předpisy.



Air for life

Brink Climate Systems B.V.

Wethouder Wassebaliestraat 8, NL-7951SN Staphorst

Tel.: +31 (0) 522 46 99 44

E: info@brinkclimatesystems.nl

www.brinkclimatesystems.nl